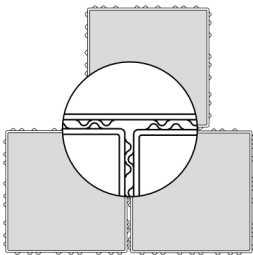


## Eigenschaften

- Erfüllt EN 1338 DIK, EN 1339 DIKPU
- KANNtec<sup>10</sup>-Verschiebeschutz
- Betonglatte Oberflächen
- Edle streifige Nuancierung in harmonischen Farben
- 8 cm Dicke
- Minifase R5/2 mm
- Frost-/Tausalz widerstandsfähig
- Rutschhemmung nach DIN 51130 bzw. DGUV Regel 108-003: R13
- Ergänzungsprogramm: Terrassenplatten, Palisaden und Stufen

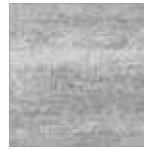
## Verschiebeschutz

- Erhöhte Verschiebesicherheit und Flächenstabilität durch seitlich umlaufende Verbundnocken
- KANNtec<sup>10</sup>-Verbundnocken im verlegten Zustand nicht sichtbar (mehr zum KANNtec<sup>10</sup>-Verschiebeschutz auf S. 25–26)



## Standardfarben

betonglatt



Titangrau

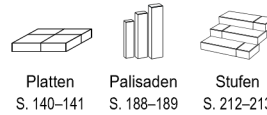


Canyonbraun



Moonlightschwarz

## System



Platten  
S. 140–141

Palisaden  
S. 188–189

Stufen  
S. 212–213



Stratos, Titangrau und Canyonbraun, 60/30 in M 103



betonglatt, Minifase R5/2 mm,  
KANNtec<sup>10</sup>-Verbundnocken



Verlegemuster  
S. 120–123

Produkteigenschaften					Einsatzbereiche							
Bezeichnung	Rastermaß (L x B x D) cm				ca. kg/m <sup>2</sup>	ca. Bedarf/m <sup>2</sup>	Bruchlastklassen (nach EN 1339)	Überwiegend Schwerverkehr	Pkw-Verkehr mit geringem Schwerverkehrsanteil	Überwiegend Pkw, gelegentlicher Lieferverkehr	Gelegentliche Pkw-Nutzung, ruhender Verkehr	Ausschließlich Fußgänger
Normalsteine	30	x	30	x	8	180	11,11 St.	–	●	●	●	●
	60	x	30	x	8	180	5,56 St.	7	●	●	●	●

● geeignet    ● bedingt geeignet    ● nicht geeignet