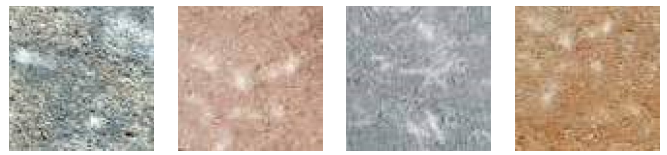


## Eigenschaften

- Erfüllt EN 1338 DI(K)
- Gealterte Oberflächen
- Nuancierte Farben
- Kombinierte Lage im wilden Verband (verlegerecht)
- Kombinierte Lage im Läuferverband (verlegerecht)
- Unregelmäßige Kanten
- Bei entsprechender Verlegung versickerungsfähig
- 4,5–7 mm Sickerfuge mit 5,2% Sickerfugenanteil (wilder Verband),  
5–7,5 mm Sickerfuge mit 4,2% Sickerfugenanteil (Läuferverband)
- Versickerungsleistung beim Läuferverband: 2.280 l/(s · ha)
- Versickerungsleistung beim wilden Verband: 3.570 l/(s · ha)
- Nachweis der Versickerungsleistung liegt vor
- Frost-/Tausalz widerstandsfähig
- Rutschhemmung nach DIN 51130 bzw. DGUV Regel 108-003: R13
- Ergänzungsprogramm: Terrassenplatten, Palisaden, Stufen, Vermont-Bruchsteinmauer, Vermont Kompakt und Vermont Grande

## Standardfarben

gealtert



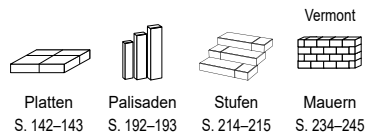
muschelkalk-nuanciert

Nebraska Kies

Nero Bianco

sandstein

## System



Platten  
S. 142–143

Palisaden  
S. 192–193

Stufen  
S. 214–215

Vermont  
Mauern  
S. 234–245



gealtert, rustikale Kanten



Produkteigenschaften				Einsatzbereiche				
Bezeichnung	Rastermaß (L x B x D) cm	ca. kg/m <sup>2</sup>	ca. Bedarf/m <sup>2</sup>	Überwiegend Schwerverkehr	Pkw-Verkehr mit geringem Schwer- verkehrsanteil	Überwiegend Pkw, gelegentlicher Lieferverkehr	Gelegentliche Pkw-Nutzung, ruhender Verkehr	Ausschließlich Fußgänger
Läuferverband (kombinierte Lage, verlege- gerecht, M 906)	38 x 18 x 8	180	1 Lage entspricht ca. 0,96 m <sup>2</sup>	●	●	●	●	●
	40 x 18 x 8							
	42 x 18 x 8							
	26 x 22 x 8							
	28 x 22 x 8							
	30 x 22 x 8							
36 x 22 x 8								
Wilder Verband (kombinierte Lage, verlege- gerecht, M 905)	12 x 10 x 8	180	1 Lage entspricht 0,96 m <sup>2</sup>	●	●	●	●	●
	14 x 10 x 8							
	16 x 10 x 8							
	20 x 10 x 8							
	20 x 12 x 8							
	20 x 14 x 8							
	20 x 20 x 8							
	22 x 20 x 8							
24 x 20 x 8								

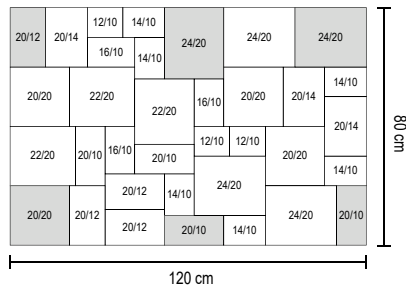
● geeignet    ● bedingt geeignet    ● nicht geeignet

## Verlegung im wilden Verband

Der wilde Verband M 905 lässt sich wegen der vorsortierten Lagen einfach verlegen. Es müssen lediglich an den aneinanderstoßenden Lagengrenzen einige sich gegenüberliegende Steine getauscht werden, um durchgehende Fugen zu vermeiden. Dazu werden erst einige Lagen von den Paletten abgenommen und verlegt. Anschließend werden bei den durchlaufenden Fugen die unten farblich abgebildeten Schlüsselsteine gegeneinander ausgetauscht.

**Hinweis:** Zur Erreichung eines optimalen Farbspiels in der Fläche empfehlen wir eine aus mehreren Paketen gemischte Handverlegung.

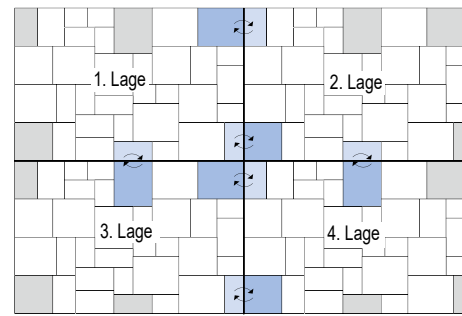
### M 905 Liefereinheit



Rastermaß / cm	Verlegeeinheit / Stk.
12/10	3
14/10	6
16/10	3
20/10	4
20/12	4
20/14	3
20/20	4
22/20	3
24/20	5

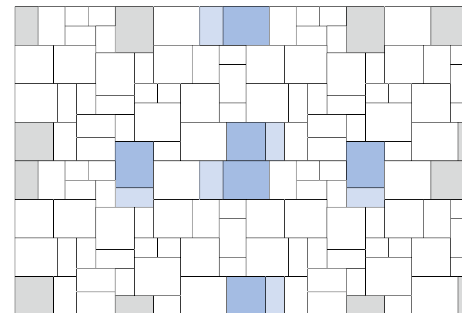
Kleinste Verlegeeinheit:  
Lage = 0,96 m<sup>2</sup>

### Verlegung/Steintausch (vorher)



Zur Vermeidung durchlaufender Fugen sind die farblich abgebildeten Schlüsselsteine lagenweise gegeneinander auszutauschen!

### Ergebnis (nachher)

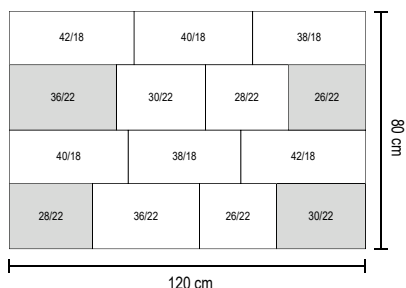


## Verlegung im Läuferverband

Der Läuferverband M 906 lässt sich wegen der vorsortierten Lagen einfach verlegen. Es müssen lediglich an den aneinanderstoßenden Lagengrenzen einige sich gegenüberliegende Steine getauscht werden, um durchgehende Fugen zu vermeiden. Dazu werden erst einige Lagen von den Paletten abgenommen und verlegt. Anschließend werden bei den durchlaufenden Fugen die unten farblich abgebildeten Schlüsselsteine gegeneinander ausgetauscht.

**Hinweis:** Zur Erreichung eines optimalen Farbspiels in der Fläche empfehlen wir eine aus mehreren Paketen gemischte Handverlegung.

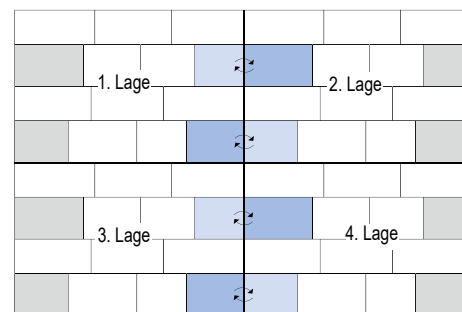
### M 906 Liefereinheit



Rastermaß / cm	Verlegeeinheit / Stk.
38/18	2
40/18	2
42/18	2
26/22	2
28/22	2
30/22	2
36/22	2

Kleinste Verlegeeinheit:  
Lage = 0,96 m<sup>2</sup>

### Verlegung/Steintausch (vorher)



Zur Vermeidung durchlaufender Fugen sind die farblich abgebildeten Schlüsselsteine lagenweise gegeneinander auszutauschen!

### Ergebnis (nachher)

